



Haubenspülmaschine

niagara

**381 L**

**381**

**ELETTROBAR**

The Benefit Makers



## Schaffen von Vorteilen



## niagara

Mehr als 40 Jahre Geschichte, mehr als eine Million Industriegeschirrspülmaschinen, die in unseren beiden Werken in Italien hergestellt wurden. Die Einzigartigkeit unserer Erfahrung liegt in diesen Zahlen. Durch diese Erfahrung können wir kontinuierlich innovative Produkte entwickeln, die wir den Gaststättenbetrieben zu fairen Preisen anbieten. Durch die Verwendung unserer Produkte erhalten diese echte und substantielle Vorteile für ihren Betrieb: Deshalb stellen wir von Elettrobar nicht nur Spülmaschinen her, wir schaffen Vorteile.

Unserem Unternehmen ist bewusst, dass Umweltfragen zunehmend von Bedeutung sind. Wir tragen bereits seit geraumer Zeit zum Umweltschutz bei: Wir haben patentierte innovative Techniken entwickelt, um den Verbrauch von Wasser, Energie und Reiniger zu verringern, ohne die Leistung zu vermindern. Unsere Produktion unterliegt strengen Qualitätsverfahren, die nach ISO 9001:2008 zertifiziert sind. Produkte, die so hergestellt sind, dass sie auch unter schwersten Einsatzbedingungen lange halten. Wir bauen Ihre Spülmaschinen in modernen Werken, sowohl bezüglich der Sicherheit und dem Schutz der Arbeitnehmer, als auch bezüglich der Umweltauswirkungen, wie durch die Zertifizierung ISO 14001:2004 bestätigt wird.

Mit dem Ziel, Produkte zu schaffen, die immer weniger Energie und Wasser verbrauchen, haben wir jede einzelne Phase des Spülvorgangs geprüft - das Spülen, das Nachspülen und das Ablassen - und für jede dieser Phasen haben wir Techniken und Vorrichtungen entwickelt, mit denen der Verbrauch verringert werden kann, bei gleichen oder besseren Ergebnissen als mit herkömmlichen Systemen möglich sind:

**EWT** (Elettrobar Wash Technology) ist unser Weg, bei der Stromversorgung der Spülpumpe bis zu 35% Energie einzusparen.

**EDS** (Elettrobar Drain System) ist unser Weg, die Reinigerkonzentration um weitere 10% zu verringern. Daher verbraucht eine Niagara im Vergleich zu einer herkömmlichen Spülmaschine auch 15% weniger Reiniger.

**EVI** (Elettrobar Visual Interface) ist unser Weg, die Spülmaschine einfach zu prüfen und zu steuern, mit einem Kommunikationsprotokoll, das mehr auf Farben als auf Zahlen und Zeichen basiert..



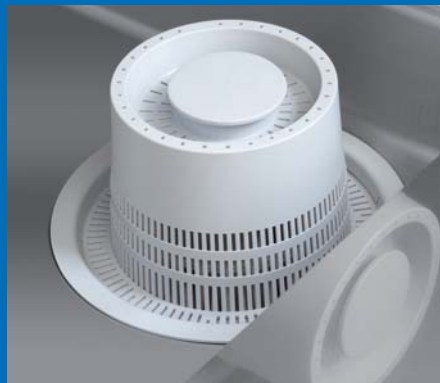
# Schöpfer von Technik



## EWT

Den größten Leistungsverlust erfolgt im Verteiler, der das Wasser für den oberen Spülarm von dem Wasser für den unteren Spülarm trennt. Die Lösung von Elettrobar ist einfach und genial, so sehr, dass sie patentiert wurde: den Verteiler entfernen.

So wurde die einzigartige Pumpe mit Doppelzufluss und zwei Ausgängen geboren, die direkt an die Spülarme angeschlossen ist. Es wird keine Energie verschwendet, daher kann die Pumpe bei gleicher Spülkraft mit einer geringeren Leistung arbeiten, d.h. mit einem geringeren Verbrauch. Der technische Spülarm aus Verbundmaterial ist leicht und robust, nimmt weniger Energie zum Drehen auf und verteilt das Wasser optimal.



## EDS

Die herkömmlichen Ablaufsysteme verwenden einen Überlauf für das Abfließen von überschüssigem Wasser beim Nachspülen. Da das saubere Wasser im Tank leichter als das schmutzige ist, schwimmt es auf dem Schmutz und ein Teil davon, zirka 35%, geht direkt in den Abfluss und nicht in den Tank. Mit EDS wird das Prinzip des Archimedes ausgenutzt, bei dem sauberes Wasser als "Kolben" genutzt wird, um das Schmutzwasser in den Überlauf zu stoßen. Auf diese Weise gehen nur 17% des sauberen Wassers direkt in den Abfluss, die Lauge in der Wanne ist sauberer und es kann mit weniger Reiniger gespült werden.



## EVI

Eine neue, benutzerfreundliche Schnittstelle mit einer LED-Anzeige mit vier Zeichen, in der die wichtigsten Informationen dargestellt werden: Programmauswahl, Temperaturen, ausgeführte Zyklen, Fehlermeldungen, Informationen für den Benutzer. Es gibt eine visuelle Kontrollanzeige, bei der der Betriebszustand der Maschine durch eine Farbveränderung von grün zu gelb bis rot angezeigt wird. Ein zweiter Balken zeigt den Fortschritt des ausgeführten Zyklus.

# Vorteile



## Erster Vorteil:

### Leistung

Die Technik der Pumpe mit Doppelzufluss und der technische Spülmarm Elettrobar sorgen effektiv dafür, die Verluste von Leistung und Wasserdruck am Ausgang der Pumpe zu vermindern. Wenn die Wassertropfen den Teller erreichen, liegt die Temperatur bei 60 °C anstatt der herkömmlichen 50 °C. So gibt es gleichzeitig drei Vorteile: die mechanische Wirkung beim Entfernen des Schmutzes ist intensiver, die Wirkung des Reinigers ist dank der höheren Temperatur optimal und die Zykluszeiten können bei gleichem Ergebnis verkürzt werden.

## Zweiter Vorteil:

### Umweltschutz

Wasser ist ein kostbares Gut, Reiniger verunreinigen die Umwelt, die Stromerzeugung gibt Kohlendioxid in die Atmosphäre ab. Niagara hat einen Wasserverbrauch von unter 3 Litern pro Korb und die Pumpen mit Doppelzufluss ermöglichen ein perfektes Spülergebnis in kürzerer Zeit und weniger Stromaufnahme.

Der patentierte Ablauf EDS sorgt dafür, dass die Dosierung des Spülmittels gegenüber Maschinen mit herkömmlichem Überlauf um 10% verringert werden kann.

## Dritter Vorteil:

### Profit

Den Verbrauch zu verringern, bedeutet auch, die Kosten zu verringern, und damit den Gewinn zu erhöhen, ohne auf eine perfekte Hygiene und brillante Teller verzichten zu müssen.

niagara



### **Vierter Vorteil: Einfache Verwendung**

Mit der Schnittstelle EVI kann man eines der drei verfügbaren Programme (frischer Schmutz, Standard, stark verschmutzte Teller) auswählen, auf einen Blick den Betriebszustand der Spülmaschine und den Fortschritt des laufenden Spülzyklus anzeigen, die Dosierer (optional) für Klarspüler und Reiniger verwalten, die über die Software eingestellt werden, sowie Fehlermeldungen, Betriebstemperaturen und Anzahl der ausgeführten Zyklen anzeigen. All dies erfolgt intuitiv, ohne lange Schulungen für das Personal.

### **Vierter Vorteil: Schnelle Reinigung**

Am Tagesende ist es mühsam und schwer, die notwendigen Reinigungsarbeiten an der Spülmaschine durchzuführen. Die Spülmaschinen Niagara besitzen eine einfaches und effektives Konstruktionsprinzip: Es gibt keine Stellen, an denen sich Schmutz ansammeln kann, der Schmutz sammelt sich nicht an und Sie müssen nicht reinigen. Deshalb sind die Tanks vollständig gestanzt, die Tankfilter eingebaut, die Spülräume vollständig ohne Rohre im Innenraum. Daneben verfügen alle Haubenspülmaschinen Niagara über einen Selbstreinigungszyklus bei hoher Temperatur, durch den die Arbeiten noch mehr schneller werden.

### **Sechster Vorteil: Ergonomie**

Der Korbrahmen aus Stahlblech verfügt über klappbare Befestigung (zum Patent angemeldet) mit Abstellstange, die die Reinigung des Tanks erleichtert. Die Haube kann dank eines patentierten Systems mit einer sanften Bewegung und wenig Kraftaufwand geöffnet werden und die Bauweise mit offener Rückseite verhindert, dass der Bediener beim Öffnen vom heißen Dampf getroffen wird. Die Maschine kann ohne zusätzliche Teile sowohl in Reihe als auch über Eck installiert werden.

# niagara 381 L



Haubenspülmaschine mit Kunststoffkorb 50x60 cm für 22 Teller; optional ist ein Drahtkorb 61x50 cm für 24 Teller erhältlich. Die maximale theoretische Produktivität liegt bei 1.100 bzw. 1.200 Tellern pro Stunde. Die Nutzöffnung beträgt 46,5 cm. Die oben angebrachte Steuerung ist von jeder Position aus sichtbar. Aufgrund der hohen Effizienz der Pumpe mit Doppelzufluss mit 1,5 kW und der großen Auswahl an Zyklen ist diese Haubenspülmaschine auch zum Spülen von Backblechen, Töpfen, Kesseln von Planetenrührmaschinen und Zubehör geeignet. Der Korbrahmen ist ein Gitterrost, damit große Gegenstände, beispielweise Töpfe oder Brotkörbe, direkt eingestellt werden können. Für die Installation über Eck gibt es eine große Auswahl an breiteren Tischen am Ausgang.

## Erhältliche Ausführungen

### Basis

**I:** mit Haube mit isolierter Doppelwand.

**DP:** mit elektronischem Dosierer für Reiniger und Ablaufpumpe.



## Technische Daten

Abmessungen (LxTxH):	cm	70 x 75,5 x 156,5
Einschubhöhe	cm	46,5
Tankinhalt	l	30
Wasserverbrauch pro Zyklus	l	3,5
Tankheizung	W	3.000
Boilerheizung	W	9.500
Maximale Leistungsaufnahme	W	11.000
Stromversorgung	V/Hz/Ph	400/50/3
Absicherung	Amp	20
Dauer Grundzyklen	sec	60 - 90 - 120
Selbstreinigungszyklus		ProSelf

Standard-Ausstattung:  
 1 Tellerkorb 60x50 cm  
 1 Gläserkorb 60x50 cm  
 1 Besteckbehälter



# niagara 381



Haubenspülmaschine mit Korb 50x50 cm für 18 Teller, auch für das Spülen mit Korb 54x54 cm für 22 Teller (optional) geeignet. Die maximale Leistung liegt bei 900 bzw. 1.100 Teller pro Stunde. Die Nutzöffnung beträgt 46,5 cm.

Die oben angebrachte Steuerung ist von jeder Position aus sichtbar.

## Erhältliche Ausführungen

### Basis

**I:** mit Haube mit isolierter Doppelwand.

**DP:** mit elektronischem Dosierer für Reiniger und Ablaufpumpe.



## Technische Daten

Abmessungen (LxTxH):	cm	63,5 x 75,5 x 156,5
Einschubhöhe	cm	46,5
Tankinhalt	l	22
Wasserverbrauch pro Zyklus	l	2,8
Tankheizung	W	2.500
Boilerheizung	W	8.000
Maximale Leistungsaufnahme	W	8.700
Stromversorgung	V/Hz/Ph	400/50/3
Absicherung	Amp	16
Dauer Grundzyklen	sec	60 - 90 - 120
Selbstreinigungszyklus		ProSelf

Standard-Ausstattung:  
1 Tellerkorb 50x50 cm  
1 Gläserkorb 50x50 cm  
1 Besteckbehälter





**Hinweis:** Die hier angegebenen Werte für Verbrauch und Leistung beziehen sich auf Geräte, die unter Idealbedingungen installiert und betrieben werden, und können je nach Installationsbedingungen variieren. Die technischen Daten im vorliegenden Katalog sind Richtwerte, und können aufgrund der kontinuierlichen technischen Weiterentwicklung unserer Produkte geändert werden.