



Gläserpülmaschine

FAST

145

140

130

 **ELETTROBAR**

The Benefit Makers

ELETTROBAR

Schaffen von Vorteilen



FAST

Mehr als 40 Jahre Geschichte, mehr als eine Million Industriegeschirrspülmaschinen, die in unseren beiden Werken in Italien hergestellt wurden. Die Einzigartigkeit unserer Erfahrung liegt in diesen Zahlen. Durch diese Erfahrung können wir kontinuierlich innovative Produkte entwickeln, die wir den Gaststättenbetrieben zu fairen Preisen anbieten. Durch die Verwendung unserer Produkte erhalten diese echte und substantielle Vorteile für ihren Betrieb: Deshalb stellen wir von Elettrobar nicht nur Spülmaschinen her, wir schaffen Vorteile.

Unserem Unternehmen ist bewusst, dass Umweltfragen zunehmend von Bedeutung sind. Wir tragen bereits seit geraumer Zeit zum Umweltschutz bei: Wir haben patentierte innovative Techniken entwickelt, um den Verbrauch von Wasser, Energie und Reiniger zu verringern, ohne die Leistung zu vermindern. Unsere Produktion unterliegt strengen Qualitätsverfahren, die nach ISO 9001:2008 zertifiziert sind. Produkte, die so hergestellt sind, dass sie auch unter schwersten Einsatzbedingungen lange halten. Wir bauen Ihre Spülmaschinen in modernen Werken, sowohl bezüglich der Sicherheit und dem Schutz der Arbeitnehmer,

als auch bezüglich der Umweltauswirkungen, wie durch die Zertifizierung ISO 14001:2004 bestätigt wird.

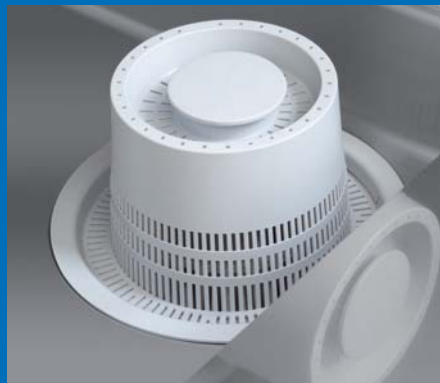
Mit dem Ziel, Produkte zu schaffen, die immer einfacher zu verwenden sind, weniger Energie und Wasser verbrauchen, haben wir jede einzelne Phase des Spülvorgangs geprüft - das Spülen, das Nachspülen und das Ablassen - und für jede dieser Phasen haben wir Techniken und Vorrichtungen entwickelt, mit denen der Verbrauch verringert werden kann, bei gleichen oder besseren Ergebnissen als mit herkömmlichen Systemen möglich sind:

EWT (Elettrobar Wash Technology) ist unser Weg, bei der Stromversorgung der Spülpumpe bis zu 35% Energie einzusparen.

EDS (Elettrobar Drain System) ist unser Weg, die Reinigerkonzentration um weitere 10% zu verringern. Daher verbraucht eine Fast im Vergleich zu einer herkömmlichen Spülmaschine auch 15% weniger Reiniger.



Schöpfer von Technik



EWT

Der Größte Leistungsverlust erfolgt im Verteiler, der das Wasser für den oberen Spülarm von dem Wasser für den unteren Spülarm trennt.

Die Lösung von Elettrobar ist einfach und genial, so sehr, dass sie patentiert wurde: den Verteiler entfernen. So wurde die einzigartige Pumpe mit Doppelzufluss und zwei Ausgängen geboren, die direkt an die Spülarme angeschlossen ist.

Es wird keine Energie verschwendet, daher kann die Pumpe bei gleicher Spülkraft mit einer geringeren Leistung arbeiten, d.h. mit einem geringeren Verbrauch.

Der technische Spülarm aus Verbundmaterial ist leicht und robust, nimmt weniger Energie zum Drehen auf und verteilt das Wasser optimal. EWT wird in allen Spülmaschinen und Haubenspülmaschinen FAST verwendet.

EDS

Da das saubere Wasser im Tank leichter als das schmutzige ist, schwimmt es auf dem Schmutz und ein Teil davon, zirka 35%, geht direkt in den Abfluss und nicht in den Tank. Mit EDS wird das Prinzip des Archimedes ausgenutzt, bei dem sauberes Wasser als "Kolben" genutzt wird, um das Schmutzwasser in den Überlauf zu stoßen. Auf diese Weise gehen nur 17% des sauberen Wassers direkt in den Ablauf, die Lauge in der Wanne ist sauberer und es kann mit weniger Reiniger gespült werden.

ECC

Eine neue patentierte Technik, mit der gestanzte Führungsschienen für die Körbe möglich sind, für eine gleichförmigere Bewegung und eine einfachere Reinigung. Die Seitenwände der Untertisch-Spülmaschinen sind teilweise doppelwandig. So werden Wärmeverlust und Lärm gegenüber herkömmlichen Spülmaschinen mit nur einer Wand, geraden Seiten und eingesetzten Führungsschienen vermindert. Diese Technik wird in allen Spülmaschinen FAST verwendet.

FAST

Vorteile



Erster Vorteil: Leistung

Die Technik der Pumpe mit Doppelzufluss und der technische Spülarml Elettrobar sorgen effektiv dafür, die Verluste von Leistung und Wasserdruck am Ausgang der Pumpe zu vermindern. Wenn die Wassertropfen den Teller erreichen, liegt die Temperatur bei 60 °C anstatt der herkömmlichen 50 °C. So gibt es gleichzeitig drei Vorteile: die mechanische Wirkung beim Entfernen des Schmutzes ist intensiver, die Wirkung des Reinigers ist dank der höheren Temperatur optimal und die Zykluszeiten können bei gleichem Ergebnis verkürzt werden.

Zweiter Vorteil: Umweltfreundlich

Wasser ist ein kostbares Gut, Reiniger verunreinigen die Umwelt, die Stromerzeugung gibt elektrische Energie in die Atmosphäre ab. Fast hat einen Wasserverbrauch von unter 3 Litern pro Korb und die Pumpen mit Doppelzufluss ermöglichen ein perfektes Spülergebnis in kürzerer Zeit und weniger Stromaufnahme. Der patentierte Ablauf EDS sorgt dafür, dass die Dosierung des Spülmittels gegenüber Maschinen mit herkömmlichem Überlauf um 10% verringert werden kann. Den Verbrauch zu verringern, bedeutet auch, die Kosten zu verringern, und damit den Gewinn zu erhöhen, ohne auf eine perfekte Hygiene und brillante Teller verzichten zu müssen.

Dritter Vorteil: Einfache Verwendung

Die elektromechanische Schnittstelle sichert maximale Funktionalität bei minimaler Komplexität bei der Verwendung. Wenige Funktionstasten für das Einschalten der Spülmaschine, die Wahl des am besten geeigneten Spülprogramms und den Zyklusbeginn, ein wirklich einfaches und wirkungsvolles Steuersystem.

Vierter Vorteil: Schnelle Reinigung

Am Tagesende ist es mühsam und schwer, die notwendigen Reinigungsarbeiten an der Spülmaschine durchzuführen. Die Spülmaschinen Fast besitzen eine einfaches und effektives Konstruktionsprinzip: es gibt keine Stellen, an denen sich Schmutz ansammeln kann, der Schmutz sammelt sich nicht an und Sie müssen nicht reinigen.

FAST 145



Untertisch-Spülmaschine mit Korb 45x45, zum Spülen von bis zu 1.080 Gläsern mit 7 cm Durchmesser pro Stunde. Die Nutzöffnung beträgt 28,0 cm, es können Gläser bis zu einer Höhe von 25,5 cm gespült werden, darüber hinaus können mit der optionalen Halterung pro Stunde bis zu 270 Standard-Teller Ø 24 cm gespült werden. Fast 145 ist eine vielseitige und effiziente Maschine, mit der gleichen Wirksamkeit als Gläserspülmaschine wie als Tellerspülmaschine, und ist besonders gut für Räume mit geringer Arbeitsfläche geeignet, in denen sowohl Geschirr als auch Gläser gespült werden müssen.

Erhältliche Ausführungen

S: mit Wasserenthärter.



Technische Daten

Abmessungen (LxTxH):	cm	52,5 x 56 x 71
Einschubhöhe	cm	28
Tankinhalt	l	24
Wasserverbrauch pro Zyklus	l	2,7
Tankheizung	W	2.300
Boilerheizung	W	2.600
Gesamtanschluß	W	2.900
Stromversorgung	V/Hz/Ph	230/50/1
Absicherung	Amp	16
Programme	sek	90 - 120

Standard-Ausstattung:
 1 Tellerkorb 45x45 cm
 1 Gläserkorb 45x45 cm
 1 Besteckköcher

FAST 140



Untertisch-Spülmaschine mit Korb 40x40, zum Spülen von bis zu 750 Gläsern mit 7 cm Durchmesser pro Stunde.

Die Nutzöffnung beträgt 29,5 cm, es können Gläser bis zu einer Höhe von 25,5 cm gespült werden, darüber hinaus können mit der optionalen Halterung pro Stunde bis zu 270 Standard-Teller Ø 24 cm gespült werden.

Fast 140 ist eine vielseitige und effiziente Maschine, mit der gleichen Wirksamkeit als Gläserspülmaschine wie als Tellerspülmaschine, und ist besonders gut für kleine bis mittlere Räume mit geringer Arbeitsfläche geeignet.

Für den Einsatz mit runden Körben gibt es eine spezielle Ausführung, sowie einen Einbausatz für den nachträglichen Einbau.

Erhältliche Ausführungen

Basis

S: mit Wasserenthärter.

R: Basismodell mit rundem Korb.



Technische Daten

Abmessungen (LxTxH):	cm	43,5 x 53 x 67
Einschubhöhe	cm	29,5
Tankinhalt	l	11
Wasserverbrauch pro Zyklus	l	2,2
Tankheizung	W	600
Boilerheizung	W	2.600
Gesamtanschluß	W	3.500
Stromversorgung	V/Hz/Ph	230/50/1
Absicherung	Amp	16
Programme	sek	120

Standard-Ausstattung:
2 Gläserkörbe 40x40 cm
1 Besteckköcher

FAST 130



Untertisch-Spülmaschine mit Korb 35x35, zum Spülen von bis zu 480 Gläsern mit 5 cm Durchmesser pro Stunde. Die Nutzöffnung beträgt 29,0 cm, es können Gläser bis zu einer Höhe von 25,0 cm gespült werden. Fast 130 ist eine vielseitige und effiziente Maschine, mit der gleichen Wirksamkeit als Gläserspülmaschine wie als Tassenspülmaschine, und ist besonders gut für kleine Räume mit geringer Arbeitsfläche geeignet. Für den Einsatz mit runden Körben gibt es eine spezielle Ausführung, sowie einen Einbausatz für den nachträglichen Einbau.

Erhältliche Ausführungen

Basis

S: mit Wasserenthärter.

R: Basismodell mit rundem Korb.



Technische Daten

Abmessungen (LxTxH):	cm	40 x 47,5 x 65
Einschubhöhe	cm	29
Tankinhalt	l	9
Wasserverbrauch pro Zyklus	l	2,0
Tankheizung	W	600
Boilerheizung	W	2.600
Gesamtanschluß	W	3.400
Stromversorgung	V/Hz/Ph	230/50/1
Absicherung	Amp	16
Programme	sek	120

Standard-Ausstattung:
2 Gläserkörbe 35x35 cm
1 Besteckköcher



Hinweis: Die hier angegebenen Werte für Verbrauch und Leistung beziehen sich auf Geräte, die unter Idealbedingungen installiert und betrieben werden, und können je nach Installationsbedingungen variieren. Die technischen Daten im vorliegenden Katalog sind Richtwerte, und können aufgrund der kontinuierlichen technischen Weiterentwicklung unserer Produkte geändert werden.